

CALIŞMA ŞEKİLLERİ

- 3 tür çalışma şekli var – NORM (Hava veya Nitrox), GEYÇ (Ni-O2 yok) ve SERBEST DALIŞ (Ni-O2 veya tüp basıncı yok)
- Dalış modu için – Eğer otomatik açılma kapalı konumda ise, bilgisayarınız satih modunda olmalıdır. (NORM-SEA).
- SmartGlo Işıklandırma – Sağ/Yan butona basınız
- NORM / GEYÇ Modlarında zaman göstergesi Saat:Dakika, Serbest dalış modunda Dakika:Saniye ve Günlük saat her zaman Dakika:Saniye dir.



Geyç / Satih ana ekranına geçiş için SOL ÖN butona 2 sn. basınız



ALT'a geçiş için SAĞ ÖN butona basınız



Serbest Dalış Satih ana ekranına geçiş için SOL ÖN butona 2 sn. basınız



ALT'a geçiş için SAĞ ÖN butona basınız



Normal satih ana ekranına geçiş için SOL ÖN butona 2 sn. basınız



dakika:saniye

NORMAL DALIŞ SATI H ANA EKRANI

GEYÇ SATI H ANA EKRANI

SERBEST DALIŞ SATI H ANA EKRANI



Plan moduna geçiş için SAĞ ÖN butona basınız



Uçuş (FLY) moduna geçiş için SAĞ ÖN butona basınız



SAT moduna geçiş için SAĞ ÖN butona basınız



SATI H ALTERNATİF EKRAN

NORM PLAN MODU

UÇUŞ MODU



LOG moduna geçiş için SAĞ ÖN butona basınız



Tarih (HIST) moduna geçiş için SAĞ ÖN butona basınız



Satih ana ekranına dönüş için SAĞ ÖN butona basınız



SAT MODU

KAYITLAR

TOPLAM DALIŞ

NORM / GEYÇ konumunda iken >> VT3 ve sinyal verici pil durumu için Sağ/Yan butona 2 sn. basın

NORM / GEYÇ konumunda iken >> SET F >> SET A >> SET U >> SET T

(kurulumlara geçmek ve ilerlemek için Sağ/Yan ve Sağ/Ön butonlara BİRLİKTE 2 sn basınız)

SET F >> FO2 GAS 1 >> FO2 GAS 2 >> FO2 GAS 3 >> FO2 DEFAULT

(Set F içinde ilerlemek için Sağ/Ön, değiştirmek için Sağ/Yan butona basınız)

SET A >> AUD >> DEPTH >> EDT >> TLBG >> DTR >> TURN >> END >> PO2

(Set A kurulumları içinde ilerlemek için Sağ/Ön, değiştirmek için Sağ/Yan butona basınız)

SET U >> WET >> UNITS >> SAFETY >> CF >> GLO >> SAMPLING >> TMT1 >> TMT 2-3 USE >> TMT2/BUD1 >> TMT3/BUD2

(Set U kurulumları içinde ilerlemek için Sağ/Ön, değiştirmek için Sağ/Yan butona basınız)

SET T >> 12/24 >> HOUR >> MINUTE >> YEAR >> MONTH >> DAY

(Set Time kurulumları içinde ilerlemek için Sağ/Ön, değiştirmek için Sağ/Yan butona basınız)

FREE SURF (SERBET DALIŞ KONUMU) >> ALT1 (Sıcaklık ve Zaman) >> ALT2 (Son EDT, Maksimum Derinlik)

(ilerlemek için Sağ/Ön butona basınız)

FREE SURF (SERBET DALIŞ KONUMU) >> CDT Durumu >> SET MINUTES (dakika ayarı) >> SECONDS (saniyeler ayarı)

(ilerlemek için Sağ/Ön butona 2 sn basınız, değiştirmek için Sağ/Yan ve Sağ/Ön butona birlikte 2 sn basınız)

FREE SURF (SERBET DALIŞ KONUMU) >> EDT Alarmı >> DERİNLİK Alarmı 1 >> DERİNLİK Alarmı 2 >> DERİNLİK Alarmı 3

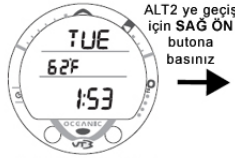
(ilerlemek için Sağ/Yan ve Sağ/Ön butona 2 sn basınız, ileri adım için Sağ/Ön butona birlikte 2 sn basınız)

DALIŞ SIRASINDA :

- **ALT (Alternatif) EKRANLAR** – EDT (Toplam Dalış Zamanı), ATR (Kalan Hava Zamanı), GAS# (Kalan hava), TMT (sinyal verici), FO2 (oksijen miktarı), PO2 (oksijen kısmi basıncı)
- **NORM CF (Konservatif Faktör)** – Açık konumda ise, bilgisayar dalış hesaplamalarını bir sonraki 930 metrelik yükselti dilimine göre yapar.
- **NORM NO DECO SAFETY STOP** – 9 metreden daha derine yapılan dekosuz dalışlarda çıkış sırasında önceden ayarlanmış derinlik ve süreye göre emniyet dekosu sayacı devreye girer. Sayaç sıfırlamadan sathi çıkılması bilgisayar açısından bir sorun yaratmaz.
- **SMARTGLO IŞIKLANDIRMA** – Herhangibir zaman veya modda Sağ/Yan butona basınız
- **NORM/GEYÇ ALARMLARI** – Alarm sesini kapamak için Sağ/Ön butona basabilirsiniz. Durum normale dönene kadar çakarlı uyarı devam edecektir.
- **NORM BUDDY TÜP KONTROLÜ** – TMT 2-3 (BUD)e gelmek için Sol/Ön butona 2 sn. Basınız. Daha sonra bir kez basarak havayı görünüz.
- **NORM HAVA MİKTARLARI** – TMT 2-3 (SELF)e gelmek için Sol/Ön butona 2 sn basınız, havayı görmek ve diğer gazlara geçiş için 1 er kez ve diğer gaz miktarını görmek için 2 sn. basınız. TMT 2-3 (SELF) konumunda ise Buddy havasını göremezsiniz.



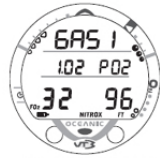
NORM DALIŞ ANA EKRANI



NORM DALIŞ ALT 1



NORM DALIŞ ALT 2



NORM DALIŞ ALT 3



EMNİYET DEKOSU



DEKO DURAK BİLGİLERİ



DEKO İHLALI
(bekleme kuralına uyulmazsa)



YÜKSEK PO2



YÜKSEK O2



GEYÇ ANA EKRANI



GEYÇ ALT 1 EKRANI



GEYÇ ALT 2 EKRANI

FREE DIVE MODE (SERBEST DALIŞ SIRASINDA)

- **ALT (Alternatif) EKRANI** – geçiş için Sağ/Ön butona basınız (3 sn. sonra otomatikman ana ekrana geri döner).
- **CDT EKRANI** – geçiş için Sağ/Ön butona 2 sn. basınız. Durdurma / çalıştırma için Sağ/Yan butona basınız. (10 sn. sonra ana ekrana döner).
- **SAMPLING RATE (Örnekleme oranı)** – Veri yüklemesi için 1 sn. olarak sabitlenmiştir.
- **NİTROJEN HESAPLAMALARI** – Kuru havayı temel alır. (Dalışlar arasında Mod değişirse, normal dalış hesaplamalarına ilave eder)



SERBEST DALIŞ ANA EKRANI



SERBEST DALIŞ ALTERNATİF EKRANI



SERBEST DALIŞ ZAMAN GERİ SAYACI

Güç Kaynağı:

- VT3 – 3 Volt, CR 2450, Lityum pil
- Sinyal verici – 3 Volt, CR2, Lityum pil
- Eğer VT3ün pili 8 sn içerisinde değiştirilirse kurulumlar ve bir önceki dalışın nitrojen-oksijen hesaplamaları korunur.